

平成21年3月19日

発行元 社会福祉法人博愛会 ルーエハイム

電話番号 372-3811(代表)

暖かい春の陽気が訪れ、通勤路には満開の梅の花を眺めます。皆様いかがお過ごしでしょうか。日中は過ごしやすい暖かさが感じられるようになりましたが、朝・夕にはまだ冷えを感じます。不安定な気候に負けぬよう体調管理には十分気をつけて、お花見など春の行楽を楽しみましょう。健康の為に、適度な運動を兼ねて散歩を始めてみるのにも良い季節ですね。



デイサービス フラダンスボランティア

3月7日(土)ルーエハイムデイサービスセンターに、フラダンスボランティアの「ホラクニ・フラスタジオ」の皆様が来て下さいました。歌に合わせて、きれいな衣装や歌詞を手や足で表現するフラダンスはとても魅力的で、思わず吸い込まれているかのような眼差しで皆様見入っていました。「パールシェルズ(真珠貝)」という曲では、ボランティアとご利用者様・職員が一体となり、ウクレレリズムに合わせて体を動かし踊りました。「ハワイに行った気持ちになりました!」「若返った気分です!」など、皆様から様々な感想が寄せられ大盛況でした。



デイサービス 2月のおやつ作り



2月26日(木)に手作りおやつ行事を行いました。今月のメニューは「京都名物!八つ橋」です。「八つ橋なんてつくれるの?」と最初は不安で一杯でしたが、電子レンジを使って簡単に作る事ができました。材料は上新粉と白玉粉。それに砂糖と抹茶・水を入れ混ぜ合わせた後、電子レンジで温めます。出来上がった生地を麺棒で薄くのばし完成!味も上々で「八つ橋って簡単につくれるのね!」と皆様もびっくり。今回は抹茶を使用し緑色の八つ橋を作りましたが、シナモンを入れたり色々な型を切り抜いても面白いと思いますよ。

地域の皆様へ 介護保険制度耳寄り情報・・・

介護保険制度は3年に一度、見直しの時期があります。
今年度はその年に当たり、平成21年4月1日から、介護保険制度改正により介護保険サービスの利用料金が変わります。



平成21年4月1日より、『在宅介護支援センター』の役割が変わります

「在宅介護支援センター」は鈴鹿市の地域支援事業内容の一つとして活動しております。市からの委託を受け、高齢者・在宅で介護の必要な方への相談援助を行って参りました。主に、福祉サービスのご紹介や介護保険の申請代行業務・市の福祉サービス利用手続き代行・お一人暮らしの高齢者見守り、また地域高齢者宅への必要時駆けつけ・・・などの業務を行って参りましたが、このたび、平成21年4月より活動内容の変更が決定され、上記の業務は、各「地域包括支援センター」へ委託される事となりましたので、地域の皆様に御連絡させていただきます。

今後は、高齢者・在宅で介護の必要な方で何かお困りごとがありましたら、「地域包括支援センター」へ御連絡・ご相談頂くという形になります。

なお、「在宅介護支援センタールーエハイム」では今後も引き続き、介護予防教室の開催と、市役所・地域包括支援センターなど必要な各連携機関へのご紹介をさせていただきますので、お気軽にお問い合わせ下さい。



地域包括支援センターのお問い合わせ先

・鈴鹿中部地域包括支援センター	神戸地子町 383-1	社会福祉センター内	382 - 5233
・鈴鹿西部地域包括支援センター	平田 1丁目 3-5	アルテハイム鈴鹿内	370 - 3751
・鈴鹿北部地域包括支援センター	神戸 3-12-10	村瀬病院内	384 - 4165
・鈴鹿南部地域包括支援センター	南若松町 1	伊勢マリンホーム内	380 - 5280
・亀山地域包括支援センター	羽若町 545	総合保健福祉センター内	0595-83-3575

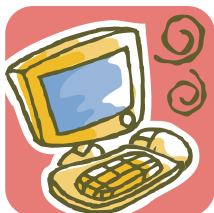
上記のように、お住まいの地域によって「地域包括支援センター」が異なります。

ルーエハイム周辺地域・・・五祝町・徳田町・御園町・徳居町・三宅町・長法寺町・郡山町

秋永町・越知町・中瀬古町・磯山町・磯山1丁目～4丁目

の皆様につきましては、「鈴鹿南部地域包括支援センター」が担当となります。

ルーエハイム ブログ随時更新中



皆様ご覧頂けましたでしょうか・・・？ 施設の行事予定や行事風景、フォトギャラリーなど話題豊富です！またブログも更新しております！

または、ホームページ URL <http://www.ruheheim.com> へアクセスしてください。